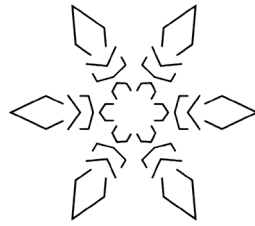


Kangiata Illorsua



PEQATITSIALAAT AKORNANNIILERIT

Kangiata Illorsuanut tapersersuisutut ilaatigut Naalakkersuisut, Avannaata Kommunia, Visit Greenland, Silap Pissusaanik Ilisimatusarfik aamma Ilisimatussarfik peqatigilissavatit.

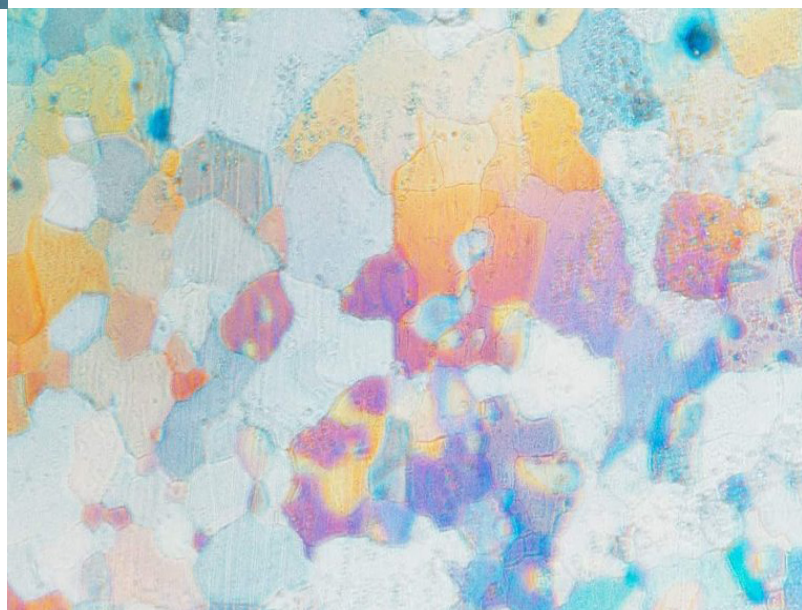


KALAALLIT NUNAANNI ORNIGARLUAR-NEQARTUSSAQ NUTAAQ

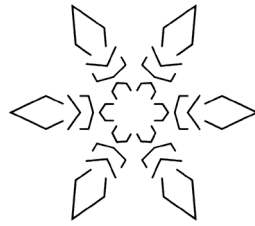
Illorsuup ilusilersugaanera nunarsuarmi pitsaanersaasa ilaat saqqummiinerillu pissanganartut ilikkagaqarnartullu ilutigalugit, Kangiata Illorsuata Qeqertarsuup Tunuani tikeraat misigissaat tunngavilerpai, saniatigullu pimoorussinermik nutaaliaasumillu illoqarfimmiunut tunniusseqataalluni.

ILISARNAATIT NALEQARLUARTUT ILLORSUARLU NUNARSUARMI PITSAANERSAASA ILAAT

Kangiata Illorsuani tikeraat sikup nunamilu immamilumi inuunerup sunniivigeqati-giinneri pillugit nutaanik ilikkagaqarsinnaapput. Aammalu piorsarsimassutsip pinngortitallu imminnut sunniivigeqati-giinnerat pillugit. Taamaalilluni Kangiata Illorsuata sumiiffimmi inuussutissarsior-nikkut inuunerup ineriartortinnissaanut tapeeqataassaaq.



Kangiata Illorsua



PITSAASSUSEQ PIUJUARTITSINEQ, TIKINNEQARSINNAASSUSEQ ATAATSI- MUUSSUSERLU

Kangiata Illorsuani naleqartitat sisamat tunngavigalugit suliaqarpugut. Taakku aaqjissuusaanitsinni tikeraattalu misigisaanni ersipput. Naammasserusutarput tassaavoq, pinngortitap inuillu imminnut atassuteqarnerisa kipineqarsinnaannginnerat, inuillu tamarmik nammineq ataatsimullu iliuusitik akisussaaffigaaat, tikeraanut paasitinnissaat.



IMMINERMIT ANNERUSUMIK MISIGISAQARNEQ

Kangiata Illorsua tikeraanut misigissu-
sermik ilunngartumik pilersitserusuppoq,
tikeraat arfernik takornariartillutik,
arsarnernik isiginnaartillutik, piujuar-
titsisumik piniartillutik imaluunniit
najugaqartut akornanniitilluntik misigi-
sisassaanik. Imminermit annerusumik
misigisaqarnermi misigissuseq pilersillugu.
Misigissuseq angerlarunik nassatassa-
at, nunarsuarmilu inooqataanermi akisus-
saaqartaanermik pilersitseqataasussaq.

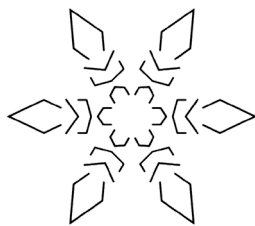


AAMMA ILISSI PEQATAASINNAAVUSI

Aningaasaleeqataasutut Kangiata Illorsuata ilisarnaataanut illit suliffeqarfiit ilanngunneqassaaq, taamaalilluni saqqumilaartinneqassalluni. Pulaartut 2021-mi 17.000-iunissaat, 2025-milu 30.000-nut qaffannissaat naatsorsuuti-gaarput. Saniatigut aamma atuartut atuartitsinissamut neqerooruitsinnik atuisussaapput. Aningaasaleeqataanikkut imaluunniit Kangiata Illorsuata atorfissaqartitaanik sullisseqataanikkut tapersersueqataasinnaavusi.



Kangiata Illorsua



TAPERSERSUISUNUT TAKORLUUGAQ

Kissaatigaarput tapersersortitta suleqatigisarnissaat. Suleqatigiinnikkut attaveqarfinnullu nukittorsaanitsigut takorluugaraarput, Kangiata Illorsuanut tapersersuineq suliffeqarfinnut piujuartitsinermut tunngaveqartumik ineriartortitseqataajumaartoq. Taamaalilluta innuttaasunut tapersersuisunullu tunniusseqqinnissarput anguniarlugu.



SIUNISSAQ ATAATSIMOORUSSAQ

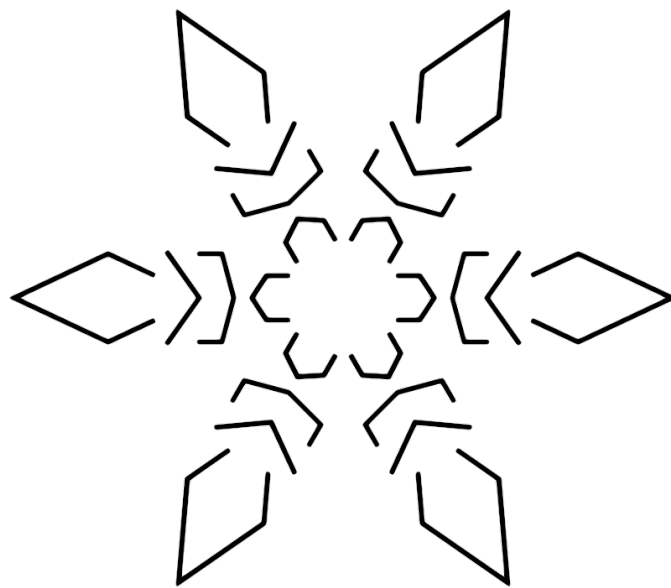
Ataatsimoorluta tamatta siunissaq tikeraanut nuannersunik misigisaqarfiusussaq pilersittussaavarput. Tapersersuisutut ataatsimuussusermut ilaatinneqassaasi. Taamaattumik immikkut ittumik aqqissuussinermut takornariartitsinermullu qaaqqorusuppassi. Soorunami sumi najugaqarnerse tapersersuinerullu annertussusaa apeqqutaatillugit, neqerorutitta nalimmarsarnissaanut pisinnaattaarusuppugut.

IMA ILILLUTIT TAPERSERSUISUNNGOR-SINNAAVUTIT

Tapersersuisunngorusukkuuit imaluunniit allatigut Kangiata Illorsuanut tapersersusukkuuit, Kangiata Illorsuata aqutsisua Elisabeth Momme attavigisinnaavat.



Kangiata Illorsua



KANGIATA ILLORSUA
ISFJORDSCENTRET
THE ICEFJORDSCENTER

Sermermiut Aqqut B 2089
Postboks 329
3952 Ilulissat

Mail: elisabeth@isfjordscentret.gl
Oq.: +299 555588
www.isfjordscentret.gl